



DIVISION INDUSTRIAL Y CONSTRUCCION

Sucursal Industrial: Claudio Gay # 2496, Santiago Centro Fono: 6893630-6892654 fgonzalez@idapi.cl
Casa matriz Los Ceramistas 8625-Parque Industrial La Reina Fono (562) 7171482 central@idapi.cl
Sucursal 1 Domeyko 2509 – Santiago Centro – Fono (562) 6892743 ventas@idapi.cl
Sucursal 2 Atacama 2365 – Antofagasta – Fono (55) 839707 antofagasta@idapi.cl
Sucursal 3 Salas 1371 – Concepción – Fono (41) 3176329 concepcion@idapi.cl

CAÑERÍA DE COBRE RÍGIDA (SIN COSTURA)



NORMA FABRICACION: ASTM B-88-03 Y NCH 951

ALEACION: DHP (C122)

CERTIFICACION DE CALIDAD: CESMEC

TEMPLE DURO – LARGO 6 METROS

Diámetro Nominal	Diámetro Exterior	Diámetro Exterior	K			L			M		
			Espesor	Presión	Peso	Espesor	Presión	Peso	Espesor	Presión	Peso
pulgadas	pulgadas	mm	mm	lbs	kgrs	mm	lbs	kgrs	mm	lbs	kgrs
1/4	3/8	9,53				0,76	1.025	1,13			
3/8	1/2	12,70	1,24	1.276	1,77	0,89	890	1,77	0,64	625	1,29
1/2	5/8	15,88	1,24	1.004	2,54	1,02	810	2,54	0,71	558	1,82
3/4	7/8	22,23	1,65	948	4,06	1,14	644	4,06	0,81	452	2,93
1	1 1/8	28,58	1,65	727	5,84	1,27	553	5,84	0,89	383	4,15
1 1/4	1 3/8	34,93	1,65	590	7,98	1,40	496	7,89	1,07	376	6,08
1 1/2	1 5/8	41,28	1,83	551	10,20	1,52	457	10,20	1,24	371	8,39
2	2 1/8	53,98	2,11	484	15,63	1,78	406	15,63	1,47	335	13,03
2 1/2	2 3/8	66,68	2,41	447	22,12	2,03	375	22,12	1,65	303	18,08
3	3 1/8	79,38	2,77	431	29,68	2,29	354	29,68	1,83	282	23,88
4	4 1/8	104,77	3,40	400	47,99	2,79	327	47,99	2,41	282	41,60
5	5 1/8	130,18				3,18	299	67,91			
6	6 1/8	155,58				3,56	2,79	91,05			

Tipo M: Uso para agua potable baja presión

Tipo L: Uso para agua y gas.

Tipo K: Uso gases clínicos, oxígeno, altas presiones (A. Acondicionado).

Sucursal Industrial: Claudio Gay # 2496, Santiago Centro Fono: 6893630-6892654 fgonzalez@idapi.cl

Casa matriz Los Ceramistas 8625-Parque Industrial La Reina Fono (562) 7171482 central@idapi.cl

Sucursal 1 Domeyko 2509 – Santiago Centro – Fono (562) 6892743 ventas@idapi.cl

Sucursal 2 Atacama 2365 – Antofagasta – Fono (55) 839707 antofagasta@idapi.cl

Sucursal 3 Salas 1371 – Concepción – Fono (41) 3176329 concepcion@idapi.cl

TUBERIA REFRIGERACION



NORMA FABRICACION: ASTM B280
 ROLLOS: FLEXIBLES 15 METROS
 TEMPLE BLANDO - EXTREMOS SELLADOS

Diámetro Exterior		Espesor Pared	Presión Máxima Permitida		Peso
Pulgadas	mm	mm	(kg/cm ²)	(lbs/pulg ²)	App./por metro
1/8	3,18	0,76	250	3.554	0,051
3/16	4,76	0,76	154	2.198	0,085
1/4	6,35	0,76	112	1.598	0,119
5/16	7,94	0,81	94	1.334	0,162
3/8	9,53	0,81	77	1.095	0,198
1/2	12,70	0,81	57	807	0,27
5/8	15,90	0,89	49	704	0,374
3/4	19,10	1,07	50	704	0,54
7/8	22,22	1,14	45	642	0,673

Sucursal Industrial: Claudio Gay # 2496, Santiago Centro Fono: 6893630-6892654 fgonzalez@idapi.cl
 Casa matriz Los Ceramistas 8625-Parque Industrial La Reina Fono (562) 7171482 central@idapi.cl
 Sucursal 1 Domeyko 2509 – Santiago Centro – Fono (562) 6892743 ventas@idapi.cl
 Sucursal 2 Atacama 2365 – Antofagasta – Fono (55) 839707 antofagasta@idapi.cl
 Sucursal 3 Salas 1371 – Concepción – Fono (41) 3176329 concepcion@idapi.cl

FITTING COBRE



FITTING BRONCE



Sucursal Industrial: Claudio Gay # 2496, Santiago Centro Fono: 6893630-6892654 fgonzalez@idapi.cl
Casa matriz Los Ceramistas 8625-Parque Industrial La Reina Fono (562) 7171482 central@idapi.cl
Sucursal 1 Domeyko 2509 – Santiago Centro – Fono (562) 6892743 ventas@idapi.cl
Sucursal 2 Atacama 2365 – Antofagasta – Fono (55) 839707 antofagasta@idapi.cl
Sucursal 3 Salas 1371 – Concepción – Fono (41) 3176329 concepcion@idapi.cl

LLAVES DE PASO SO SO



LLAVE COLLAR HE HE



LLAVE COLLAR HI HE



Sucursal Industrial: Claudio Gay # 2496, Santiago Centro Fono: 6893630-6892654 fgonzalez@idapi.cl
Casa matriz Los Ceramistas 8625-Parque Industrial La Reina Fono (562) 7171482 central@idapi.cl
Sucursal 1 Domeyko 2509 – Santiago Centro – Fono (562) 6892743 ventas@idapi.cl
Sucursal 2 Atacama 2365 – Antofagasta – Fono (55) 839707 antofagasta@idapi.cl
Sucursal 3 Salas 1371 – Concepción – Fono (41) 3176329 concepcion@idapi.cl

LLAVE EMOS HI HI CON Y SIN MANILLA



LLAVE JARDIN HE HE



LLAVE JARDIN BOLA



Sucursal Industrial: Claudio Gay # 2496, Santiago Centro Fono: 6893630-6892654 fgonzalez@idapi.cl
Casa matriz Los Ceramistas 8625-Parque Industrial La Reina Fono (562) 7171482 central@idapi.cl
Sucursal 1 Domeyko 2509 – Santiago Centro – Fono (562) 6892743 ventas@idapi.cl
Sucursal 2 Atacama 2365 – Antofagasta – Fono (55) 839707 antofagasta@idapi.cl
Sucursal 3 Salas 1371 – Concepción – Fono (41) 3176329 concepcion@idapi.cl

VALVULA BOLA (Uso Agua Fría y Caliente)



MINI VALVULA BOLA (Uso Agua)



VALVULA COMPUERTA (Uso Agua)



Sucursal Industrial: Claudio Gay # 2496, Santiago Centro Fono: 6893630-6892654 fgonzalez@idapi.cl
Casa matriz Los Ceramistas 8625-Parque Industrial La Reina Fono (562) 7171482 central@idapi.cl
Sucursal 1 Domeyko 2509 – Santiago Centro – Fono (562) 6892743 ventas@idapi.cl
Sucursal 2 Atacama 2365 – Antofagasta – Fono (55) 839707 antofagasta@idapi.cl
Sucursal 3 Salas 1371 – Concepción – Fono (41) 3176329 concepcion@idapi.cl

VALVULA RETENCION VERTICAL (UNIVERSAL)



FILTRO DE ACERO (PARA RETENCION)



VALVULA RETENCION CLAPETA (CHAPALETA)



Sucursal Industrial: Claudio Gay # 2496, Santiago Centro Fono: 6893630-6892654 fgonzalez@idapi.cl
Casa matriz Los Ceramistas 8625-Parque Industrial La Reina Fono (562) 7171482 central@idapi.cl
Sucursal 1 Domeyko 2509 – Santiago Centro – Fono (562) 6892743 ventas@idapi.cl
Sucursal 2 Atacama 2365 – Antofagasta – Fono (55) 839707 antofagasta@idapi.cl
Sucursal 3 Salas 1371 – Concepción – Fono (41) 3176329 concepcion@idapi.cl

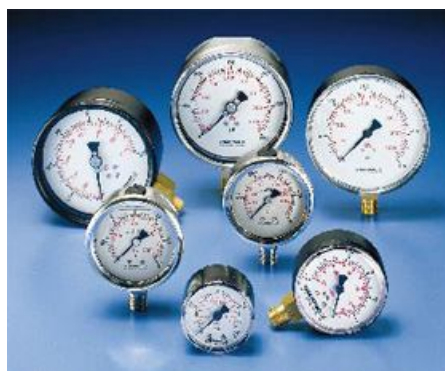
VALVULA DE PIE



FILTRO TIPO Y



MANOMETROS

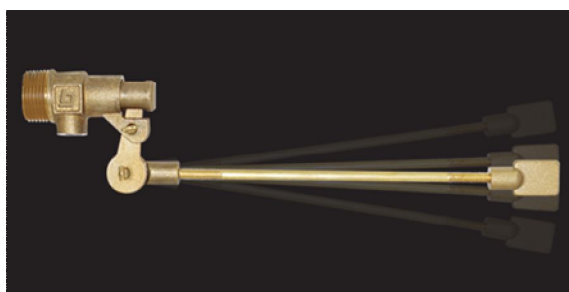


Sucursal Industrial: Claudio Gay # 2496, Santiago Centro Fono: 6893630-6892654 fgonzalez@idapi.cl
Casa matriz Los Ceramistas 8625-Parque Industrial La Reina Fono (562) 7171482 central@idapi.cl
Sucursal 1 Domeyko 2509 – Santiago Centro – Fono (562) 6892743 ventas@idapi.cl
Sucursal 2 Atacama 2365 – Antofagasta – Fono (55) 839707 antofagasta@idapi.cl
Sucursal 3 Salas 1371 – Concepción – Fono (41) 3176329 concepcion@idapi.cl

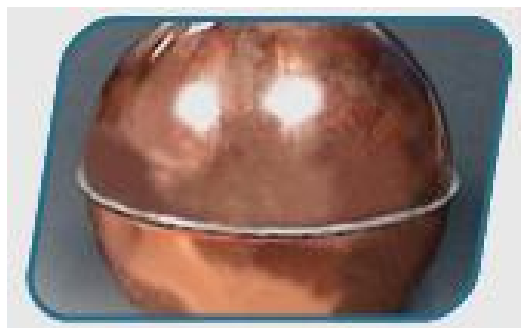
VALVULA DE SEGURIDAD



VALVULA FLOTANTE



BOYA COBRE



Sucursal Industrial: Claudio Gay # 2496, Santiago Centro Fono: 6893630-6892654 fgonzalez@idapi.cl
Casa matriz Los Ceramistas 8625-Parque Industrial La Reina Fono (562) 7171482 central@idapi.cl
Sucursal 1 Domeyko 2509 – Santiago Centro – Fono (562) 6892743 ventas@idapi.cl
Sucursal 2 Atacama 2365 – Antofagasta – Fono (55) 839707 antofagasta@idapi.cl
Sucursal 3 Salas 1371 – Concepción – Fono (41) 3176329 concepcion@idapi.cl



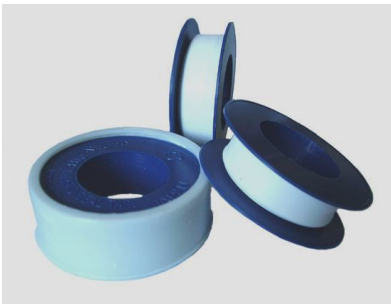
LLAVE PASO GAS



VALVULA BOLA GAS



TEFLON



Sucursal Industrial: Claudio Gay # 2496, Santiago Centro Fono: 6893630-6892654 fgonzalez@idapi.cl
Casa matriz Los Ceramistas 8625-Parque Industrial La Reina Fono (562) 7171482 central@idapi.cl
Sucursal 1 Domeyko 2509 – Santiago Centro – Fono (562) 6892743 ventas@idapi.cl
Sucursal 2 Atacama 2365 – Antofagasta – Fono (55) 839707 antofagasta@idapi.cl
Sucursal 3 Salas 1371 – Concepción – Fono (41) 3176329 concepcion@idapi.cl



TEFLON LÍQUIDO



ESTOPA (LINO)



Sucursal Industrial: Claudio Gay # 2496, Santiago Centro Fono: 6893630-6892654 fgonzalez@idapi.cl
Casa matriz Los Ceramistas 8625-Parque Industrial La Reina Fono (562) 7171482 central@idapi.cl
Sucursal 1 Domeyko 2509 – Santiago Centro – Fono (562) 6892743 ventas@idapi.cl
Sucursal 2 Atacama 2365 – Antofagasta – Fono (55) 839707 antofagasta@idapi.cl
Sucursal 3 Salas 1371 – Concepción – Fono (41) 3176329 concepcion@idapi.cl



PASTA Y BARRA DE SOLDAR



▶ Soldadura en Carrete de 1/2 Kg. Caja 5kg.

▶ Marca : Indepp

▶ Modelo : 10101

▶ Descripción : Estaño y Plomo de alta pureza electrolíticamente refinados 50% Estaño carrete de medio kilo en caja de 5 Kg.



▶ Soldadura en Alambre Carrete de 1/2 Kg. Caja 5Kg.

▶ Marca : Indepp

▶ Modelo : 10201

▶ Descripción : Soldadura 95% de Estaño en Alambre en Carrete de 1/2 Kg. en Caja de 5Kg.



▶ Pasta para Soldar en Lata 250 Grs. y 12 Unidades

▶ Marca : Indepp

▶ Modelo : 20103

▶ Descripción : Pasta para Soldar en Lata de 250 Grs. y 12 Unidades.

K 246 METAL

Pliego de lija con respaldo de tela indicado para superficies metálicas y madera. Operaciones de desbaste y terminado.

Propiedades:	Respaldo tela
	Grano óxido de aluminio
Uso:	Operación en seco
Marca:	Norton
Formato:	9" x 11"
Empaque:	Paquete 25 un.

Grano	Código
36	41K246036P
40	41K246040P
50	41K246050P
60	41K246060P
80	41K246080P
100	41K246100P
120	41K246120P
150	41K246150P
180	41K246180P
220	41K246220P
240	41K246240P
280	41K246280P
320	41K246320P



Sucursal Industrial: Claudio Gay # 2496, Santiago Centro Fono: 6893630-6892654 fgonzalez@idapi.cl
 Casa matriz Los Ceramistas 8625-Parque Industrial La Reina Fono (562) 7171482 central@idapi.cl
 Sucursal 1 Domeyko 2509 – Santiago Centro – Fono (562) 6892743 ventas@idapi.cl
 Sucursal 2 Atacama 2365 – Antofagasta – Fono (55) 839707 antofagasta@idapi.cl
 Sucursal 3 Salas 1371 – Concepción – Fono (41) 3176329 concepcion@idapi.cl

AISLACION TERMICA

Y

ACUSTICA



- PANEL LANA DE VIDRIO
Densidad 80 Kg/m³ - 25mm. de espesor.



- MATERIAL PUEDE ESTAR EN FORMATO ROLLO O PANEL
Lana de vidrio con velo negro 25 mm. 24 Kg/m³.

Sucursal Industrial: Claudio Gay # 2496, Santiago Centro Fono: 6893630-6892654 fgonzalez@idapi.cl
Casa matriz Los Ceramistas 8625-Parque Industrial La Reina Fono (562) 7171482 central@idapi.cl
Sucursal 1 Domeyko 2509 – Santiago Centro – Fono (562) 6892743 ventas@idapi.cl
Sucursal 2 Atacama 2365 – Antofagasta – Fono (55) 839707 antofagasta@idapi.cl
Sucursal 3 Salas 1371 – Concepción – Fono (41) 3176329 concepcion@idapi.cl

AISLACIÓN TÉRMICA TECHO



Fibra de vidrio de 50mm. con Polipropileno Blanco en una de sus caras



Fibra de vidrio de 50mm. con Aluminio reforzado en una de sus caras

Sucursal Industrial: Claudio Gay # 2496, Santiago Centro Fono: 6893630-6892654 fgonzalez@idapi.cl
Casa matriz Los Ceramistas 8625-Parque Industrial La Reina Fono (562) 7171482 central@idapi.cl
Sucursal 1 Domeyko 2509 – Santiago Centro – Fono (562) 6892743 ventas@idapi.cl
Sucursal 2 Atacama 2365 – Antofagasta – Fono (55) 839707 antofagasta@idapi.cl
Sucursal 3 Salas 1371 – Concepción – Fono (41) 3176329 concepcion@idapi.cl

AISLACION DUCTOS EXTERIOR Y INTERIOR



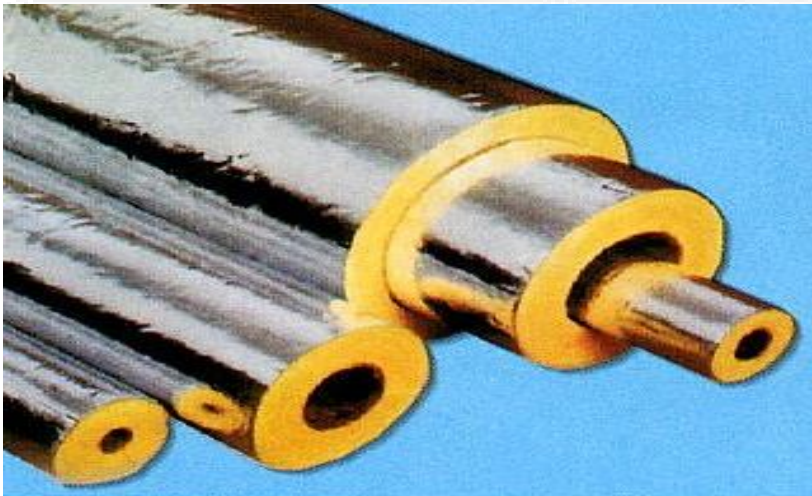
Lana de vidrio con Foil Aluminio 25 mm. 16 Kg/m³

- APLICACIÓN: Aislamiento termo-Acústico exterior de ductos



Lana de vidrio con velo negro 25 mm. 24 Kg/m³.

- APLICACIÓN: Aislamiento termo-Acústico interior de ductos



CAÑOS FIBRA DE VIDRIO

Son caños abisagrados, están disponibles en presentaciones con foil de aluminio reforzado y sin recubrimiento, viene en diferentes diámetros y espesores. La tubería con Foil de aluminio cuenta con una barrera de vapor de foil de aluminio y un papel Kraft reforzado que se puede pintar, para facilitar el montaje viene con un cierre autoadhesivo logrando una completa hermeticidad. Ideal para ser usados en sistemas de **-18°C hasta 454°C**, como vapor, agua caliente, agua helada, refrigerantes, gases, etc. Como cualidades podemos destacar su resistencia a la vibración, su baja conductividad térmica, es incombustible, fácil de instalar, inorgánico, larga duración, ligero, no corrosivo

Sucursal Industrial: Claudio Gay # 2496, Santiago Centro Fono: 6893630-6892654 fgonzalez@idapi.cl
Casa matriz Los Ceramistas 8625-Parque Industrial La Reina Fono (562) 7171482 central@idapi.cl
Sucursal 1 Domeyko 2509 – Santiago Centro – Fono (562) 6892743 ventas@idapi.cl
Sucursal 2 Atacama 2365 – Antofagasta – Fono (55) 839707 antofagasta@idapi.cl
Sucursal 3 Salas 1371 – Concepción – Fono (41) 3176329 concepcion@idapi.cl

DUCTOS AISLACIÓN



Ducto Flexible:

Ducto MP Formato Aislado c/manta de lana de vidrio 25 mm 16kg./m3, cubierto con Chaqueta con cinta de Poliéster . acabado Aluminio Brillante.

16	ML	Ducto AA 6" (poliéster claro/poliéster metalizado)
17	ML	Ducto AA 8" (poliéster claro/poliéster metalizado)
18	ML	Ducto AA 10" (poliéster claro/poliéster metalizado)
19	ML	Ducto AA 12" (poliéster claro/poliéster metalizado)
20	ML	Ducto AA 14" (poliéster claro/poliéster metalizado)
21	ML	Ducto AA 16" (poliéster claro/poliéster metalizado)

Sucursal Industrial: Claudio Gay # 2496, Santiago Centro Fono: 6893630-6892654 fgonzalez@idapi.cl
 Casa matriz Los Ceramistas 8625-Parque Industrial La Reina Fono (562) 7171482 central@idapi.cl
 Sucursal 1 Domeyko 2509 – Santiago Centro – Fono (562) 6892743 ventas@idapi.cl
 Sucursal 2 Atacama 2365 – Antofagasta – Fono (55) 839707 antofagasta@idapi.cl
 Sucursal 3 Salas 1371 – Concepción – Fono (41) 3176329 concepcion@idapi.cl

ESPUMA ELASTOMÉRICA



Coquilla K- Flex 2 mts. De largo – Manta



Espuma Elastomérica

	Cobre	Fierro
9 x 06	1/4"	
9 x 10	3/8"	1/8"
9 x 12	1/2"	
9 x 15	5/8"	1/4"
9 x 22	3/4" - 7/8"	1/2"
9 x 25		
9 x 28	1" - 1 1/8"	3/4"
9 x 35	1 3/8"	1"
9 x 42	1 1/2" - 1 5/8"	1 1/4"
9 x 48		1 1/2"
9 x 54	2"	
9 x 60	252	2"

Sucursal Industrial: Claudio Gay # 2496, Santiago Centro Fono: 6893630-6892654 fgonzalez@idapi.cl
 Casa matriz Los Ceramistas 8625-Parque Industrial La Reina Fono (562) 7171482 central@idapi.cl
 Sucursal 1 Domeyko 2509 – Santiago Centro – Fono (562) 6892743 ventas@idapi.cl
 Sucursal 2 Atacama 2365 – Antofagasta – Fono (55) 839707 antofagasta@idapi.cl
 Sucursal 3 Salas 1371 – Concepción – Fono (41) 3176329 concepcion@idapi.cl

	Cobre	Fierro
13 x 10	3/8"	1/8"
13 x 12	1/2"	
13 x 15	5/8"	1/4"
13 x 22	3/4" - 7/8"	1/2"
13 x 28	1" - 1 1/8"	3/4"
13 x 35	1 3/8"	1"
13 x 42	1 1/2" - 1 5/8"	1 1/4"
13 x 48		1 1/2"
13 x 54	2"	
13 x 60	252	2"
13 x 64	2 1/2"	
13 x 76	3"	2 1/2"
13 x 89		3#
13 x 102		3 1/2"
13 x 114	4 1/2"	4"

	Cobre	Fierro
19 x 10	3/8"	1/8"
19 x 12	1/2"	
19 x 15	5/8"	1/4"
19 x 22	3/4" - 7/8"	1/2"
19 x 28	1" - 1 1/8"	3/4"
19 x 35	1 3/8"	1"
19 x 42	1 1/2" - 1 5/8"	1 1/4"
19 x 48		1 1/2"
19 x 54	2"	
19 x 60	252	2"
19 x 64	2 1/2"	
19 x 76	3"	2 1/2"
19 x 89		3"
19 x 114	4 1/2"	4"

Sucursal Industrial: Claudio Gay # 2496, Santiago Centro Fono: 6893630-6892654 fgonzalez@idapi.cl
 Casa matriz Los Ceramistas 8625-Parque Industrial La Reina Fono (562) 7171482 central@idapi.cl
 Sucursal 1 Domeyko 2509 – Santiago Centro – Fono (562) 6892743 ventas@idapi.cl
 Sucursal 2 Atacama 2365 – Antofagasta – Fono (55) 839707 antofagasta@idapi.cl
 Sucursal 3 Salas 1371 – Concepción – Fono (41) 3176329 concepcion@idapi.cl

MANTAS ELASTOMERICAS

PRODUCTO	ESPESOR	FORMATOS
Manta Elastomerica	9mm	1 X 20
Manta Elastomerica	13mm	1 X 14
Manta Elastomerica	19mm	1 X 10
Manta Elastomerica	25mm	1 X 8
Manta Elastomerica	32mm	1 X 6

ACCESORIOS	
Productos	Formato
Cinta Elastomerica	1 X 10mt
Adhesivo Elastomerico	0,8 lts
Adhesivo Elastomerico	2,6 lts
Pintura Elastomerica	3,78.lts



Sucursal Industrial: Claudio Gay # 2496, Santiago Centro Fono: 6893630-6892654 fgonzalez@idapi.cl
 Casa matriz Los Ceramistas 8625-Parque Industrial La Reina Fono (562) 7171482 central@idapi.cl
 Sucursal 1 Domeyko 2509 – Santiago Centro – Fono (562) 6892743 ventas@idapi.cl
 Sucursal 2 Atacama 2365 – Antofagasta – Fono (55) 839707 antofagasta@idapi.cl
 Sucursal 3 Salas 1371 – Concepción – Fono (41) 3176329 concepcion@idapi.cl

PVC



Los tubos de PVC para instalaciones hidráulicas, existen en color azul de acuerdo a la norma Nch 399. Estos productos cuentan con diámetros de 20 a 450 mm y son capaces de soportar una presión máxima de servicio de 16 kgf/cm² a 20° C. Los tubos son fabricados en longitudes de 6 metros, tanto en uniones soldables como con anillo de goma tipo anger.

La línea de conexiones soldables son fabricadas bajo la norma Nch 1721 y su principal ventaja es la facilidad de su instalación, ya que la unión de las tuberías se realiza con un adhesivo para PVC que produce soldadura en frío.

Las conexiones roscables para instalaciones hidráulicas, son fabricadas en color blanco y con diámetros de 1/2" a 4" y están capacitadas para soportar un nivel de presión de servicio de 10 kgf/cm² a 20° C. Estas conexiones poseen mayor espesor de pared, lo que otorga mayores ventajas contra choques o impactos en instalaciones visibles.

PPR

Productos - TUBERÍAS Y ACCESORIOS PP-R

CARACTERÍSTICAS

General Material

Las tuberías y accesorios PP-R de Vesbo son producidos de resinas de Copolímero Aleatorio de Polipropileno de alta calidad.



Sus propiedades físico químicas hacen de Vesbo un sistema de tuberías versátil en un amplio rango de aplicaciones en diferentes industrias.

Sus ventajas con respecto a otros tipos PP tipo 1 o 2 y otras tuberías termoplásticas en instalaciones de agua potable son su resistencia a grandes impactos y a altas temperaturas.



Sucursal Industrial: Claudio Gay # 2496, Santiago Centro Fono: 6893630-6892654 fgonzalez@idapi.cl
Casa matriz Los Ceramistas 8625-Parque Industrial La Reina Fono (562) 7171482 central@idapi.cl
Sucursal 1 Domeyko 2509 – Santiago Centro – Fono (562) 6892743 ventas@idapi.cl
Sucursal 2 Atacama 2365 – Antofagasta – Fono (55) 839707 antofagasta@idapi.cl
Sucursal 3 Salas 1371 – Concepción – Fono (41) 3176329 concepcion@idapi.cl

Propiedades Mecánicas y Térmicas Copolimero Aleatorio de Polipropileno (PP Tipo 3)

Propiedad	Método de Prueba	Unidad	Valor
Numero de Viscosidad J	ISO 1628 T3	cm ³ /g	430
Índice de Fusión del fluido MFR 190/5 MFR 230/2.16 MFR 230/5	ISO 1133 Condición 18 ISO 1133 Condición 12	g/10 min g/10 min g/10 min	0.5 0.3 1.5
Densidad a 23°C	ISO 1183	g/cm ³	0.898
Temperatura de Fusión Cristalina	DIN 53736 B2	°C	150-154
Resistencia a la Tensión de encogimiento Resistencia a la Tensión de Ruptura Alargamiento de Rotura	ISO 527 Velocidad 50 mm/min Especimen de Prueba 1B	N/mm ² N/mm ² %	23 40 >50
Dureza contra muescas de Bola	ISO 2039 T1 (132N)	N/mm ²	43
Resistencia de Flexión al 3.5% de la Deformación de la Fibra Exterior	DIN 53452	N/mm ²	20
Modulo de Elasticidad, Prueba de Tensión	ISO 527	N/mm ²	700
Modulo de Shear -10°C 0°C 10°C 20°C 30°C 40°C 50°C 60°C	ISO 537 Método A	N/mm ² N/mm ² N/mm ² N/mm ² N/mm ² N/mm ² N/mm ² N/mm ²	1100 770 500 370 300 240 180 140
Propiedades Mecánicas de Dureza Determinadas por Fuerza de Impacto a 0°C	DIN 8078		sin fallo
Resistencia a Impacto (Charpy) RT 0°C -10°C	ISO 179/1eU	kJ/m ² kJ/m ² kJ/m ²	sin fallo sin fallo sin fallo
Resistencia a Muecas por impacto (Charpy) RT 0°C -10°C	ISO 179/1eA	kJ/m ² kJ/m ² kJ/m ²	20 4 3
Coefficiente de Dilatación Térmica Linear Conductividad Térmica a 20° Calor Especifico a 20°C	VDE 0304 Parte 1&4 DIN 52612 Adiabático Calorímetro	K ⁻¹ W/mK kJ/kg K	1.5x10 ⁻⁴ 0.24 2.0

Sucursal Industrial: Claudio Gay # 2496, Santiago Centro Fono: 6893630-6892654 fgonzalez@idapi.cl
 Casa matriz Los Ceramistas 8625-Parque Industrial La Reina Fono (562) 7171482 central@idapi.cl
 Sucursal 1 Domeyko 2509 – Santiago Centro – Fono (562) 6892743 ventas@idapi.cl
 Sucursal 2 Atacama 2365 – Antofagasta – Fono (55) 839707 antofagasta@idapi.cl
 Sucursal 3 Salas 1371 – Concepción – Fono (41) 3176329 concepcion@idapi.cl

Foil de Aluminio Liso IDAPI

Lámina con una cara de aluminio brillante para brindar una eficiente y durable aislación térmica a bajo costo, además de construir una eficaz barrera contra la humedad.

Foil de aluminio liso está compuesto por 3 capas: Aluminio - Polietileno (adhesivo) y Papel Kraft (soporte). Su proceso de laminación por extrusión asegura una adhesión permanente las distintas capas.



Presentación:

Rollos de 1m. de ancho por 75 mts. De largo. Aluminio hacia el exterior, bobinados sobre almas de cartón de 3" de diámetro que aseguran el uso total del rollo, evitando arrugas y pérdidas.

Embalados en polietileno termorretráctil para evitar daños durante el transporte y almacenaje.

Se recomienda donde no se requiere una gran resistencia mecánica y por razones de diseño la lámina entrenta un solo espacio de aire. Sus principales usos son techumbres, cobertizos y paneles, solo o en combinación con otros aislantes.



Sucursal Industrial: Claudio Gay # 2496, Santiago Centro Fono: 6893630-6892654 fgonzalez@idapi.cl

Casa matriz Los Ceramistas 8625-Parque Industrial La Reina Fono (562) 7171482 central@idapi.cl

Sucursal 1 Domeyko 2509 – Santiago Centro – Fono (562) 6892743 ventas@idapi.cl

Sucursal 2 Atacama 2365 – Antofagasta – Fono (55) 839707 antofagasta@idapi.cl

Sucursal 3 Salas 1371 – Concepción – Fono (41) 3176329 concepcion@idapi.cl

MODO DE EMPLEO

En cualquiera de las aplicaciones señaladas la cara del aluminio debe quedar expuesta a un espacio de aire de 2 cms. de espesor como mínimo.

Se debe ir tensando la lámina, fijándola a la estructura soportante mediante grapas de cobre separadas cada 10 cms., usando una corchetera común. Se debe traslapar las láminas en aproximadamente 5 cms., teniendo en cuenta que el traslape debe tener igual orientación a la caída del agua, cuando de trata de aislar superficies inclinadas o verticales.

Datos Técnicos 731

Aluminio	: 24 grs/m ²
Polietileno	: 15 grs/m ²
Papel Kraft	: 60 grs/m ²
Espesor Aluminio	: 7 micrones
Espesor Total	: 80 micrones
Emisividad	: 5%
Reflexión	: 95%
T° Trabajo	: -20°C a +80°C
Presentación	: Rollos
Medidas	: 1 m ancho x 75 m largo

Norma NCh 853 Of91

Esta norma oficial chilena contiene tablas que permiten calcular fácilmente la resistencia térmica de una cámara de aire donde su cara está formada.

$$(*)R100 = m^2 \times ^\circ K / W * 100$$

Foil de aluminio reforzado

Lámina con una cara de aluminio brillante para brindar una eficiente y durable aislación térmica a bajo costo, además de constituir una eficaz barrera contra la humedad.

Esta compuesto por 4 capas: Aluminio, polietileno, 1 malla cuadrículada de 25 x 25 cms. de fibra de vidrio soldada y papel Kraft.

Su proceso de laminación por extrusión asegura una adhesión permanente de las distintas capas.

Presentación

Rollos de 1m. de ancho por 75 mts. de largo. Aluminio hacia el exterior, Bobinados sobre almas de cartón de 3" de diámetro que aseguran el uso total del rollo, evitando arrugas y pérdidas.

Embalados en polietileno termorretráctil para evitar daños durante el transporte y almacenaje.



Aplicación

Se recomienda cuando la lámina enfrenta un solo espacio de aire y cuando el material se somete a grandes esfuerzos mecánicos, ya que posee una alta resistencia a la tracción y al cizalle.

Para usos industriales, como recubrimiento de ductos de aire acondicionados, ductos fríos. Evita que el aislante de masa gane humedad, disminuyendo la resistencia térmica. Además lo confina evitando su dispersión. Ayuda a reducir los costos de operación de los equipos de climatización.

Sucursal Industrial: Claudio Gay # 2496, Santiago Centro Fono: 6893630-6892654 fgonzalez@idapi.cl
Casa matriz Los Ceramistas 8625-Parque Industrial La Reina Fono (562) 7171482 central@idapi.cl
Sucursal 1 Domeyko 2509 – Santiago Centro – Fono (562) 6892743 ventas@idapi.cl
Sucursal 2 Atacama 2365 – Antofagasta – Fono (55) 839707 antofagasta@idapi.cl
Sucursal 3 Salas 1371 – Concepción – Fono (41) 3176329 concepcion@idapi.cl

Modo de Empleo

En cualquiera de las aplicaciones señaladas la cada del aluminio debe quedar expuesta a un espacio de aire de 2 cms. de espesor como mínimo.

Se recomienda adhesivo para su fijación.

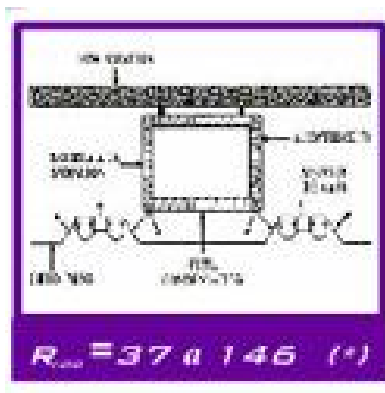
Datos Técnicos 741

Aluminio	: 24 grs/m ²
Polietileno	: 15 grs/m ²
Papel Kraft	: 60 grs/m ²
Espesor Aluminio	: 7 micrones
Espesor Total	: 80 micrones
Emisividad	: 5%
Reflexión	: 95%
T° Trabajo	: -20°C a +80°C
Presentación	: Rollos
Medidas	: 1 m ancho x 75 m largo

Norma NCh 853 Of91

Esta norma oficial chilena contiene tablas que permiten calcular fácilmente la resistencia térmica de una cámara de aire donde su cara está formada

$$(*)R_{100} = m^2 \times ^\circ K / W * 100$$



Sucursal Industrial: Claudio Gay # 2496, Santiago Centro Fono: 6893630-6892654 fgonzalez@idapi.cl
Casa matriz Los Ceramistas 8625-Parque Industrial La Reina Fono (562) 7171482 central@idapi.cl
Sucursal 1 Domeyko 2509 – Santiago Centro – Fono (562) 6892743 ventas@idapi.cl
Sucursal 2 Atacama 2365 – Antofagasta – Fono (55) 839707 antofagasta@idapi.cl
Sucursal 3 Salas 1371 – Concepción – Fono (41) 3176329 concepcion@idapi.cl

CINTA DE ALUMINIO

DESCRIPCION DEL PRODUCTO

Es una cinta de aluminio puro de 30 / 50 micrones de espesor, uno de sus lados contiene un adhesivo acrílico muy agresivo y papel siliconado de 67 g/m² como tipo de lyner. Tiene una gran aislación y adherencia en cualquiera de sus usos.

DIMENSIONES **Largo** : 47 y 50 metros

APLICACIONES TÍPICAS

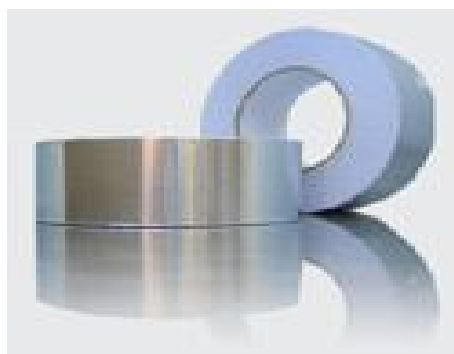
Se recomienda especialmente para :

- El sellado de los traslapes de las aislaciones térmicas
- El sellado de ductos de aire acondicionado etc.
- Reparación de superficies en aluminio.

DATOS TECNICOS

Espesor : 30u (331E) y 50u (335)
Fuerza de tensión : 10 (N/25mm²)
Adhesión : 7 (N/25mm)
Elongación : mayor a 110
Temp. de operación : entre -15 y 130°C
Fuerza de delaminación : Buena
Resistencia a Plásticos : Buena
Resistencia a aceites : Buena

Cumple con norma de no propagación de llama BS 476
Es retardante al fuego



Sucursal Industrial: Claudio Gay # 2496, Santiago Centro Fono: 6893630-6892654 fgonzalez@idapi.cl
Casa matriz Los Ceramistas 8625-Parque Industrial La Reina Fono (562) 7171482 central@idapi.cl
Sucursal 1 Domeyko 2509 – Santiago Centro – Fono (562) 6892743 ventas@idapi.cl
Sucursal 2 Atacama 2365 – Antofagasta – Fono (55) 839707 antofagasta@idapi.cl
Sucursal 3 Salas 1371 – Concepción – Fono (41) 3176329 concepcion@idapi.cl